

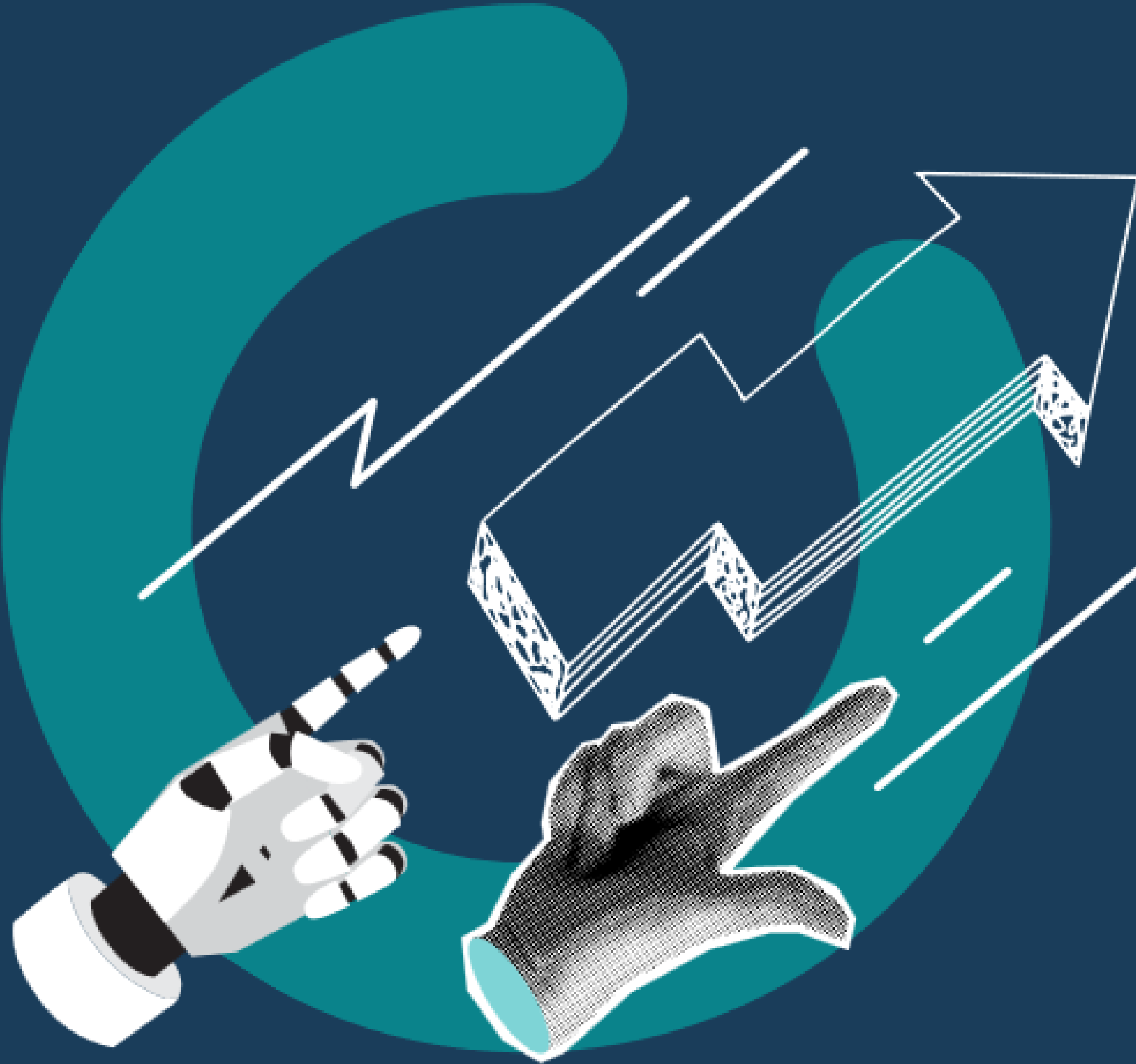


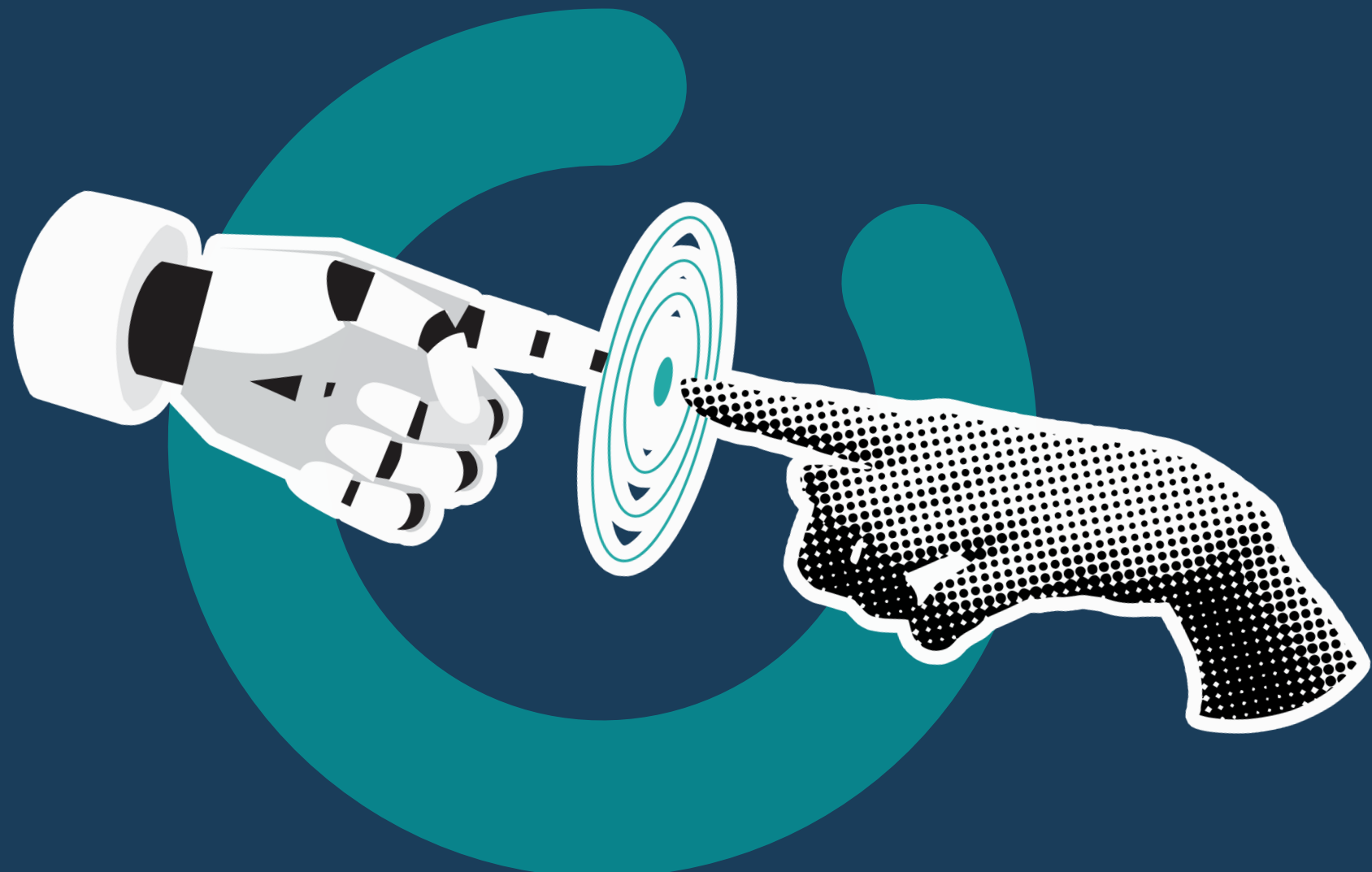
المركز السعودي لاستطلاعات الرأي
SAUDI CENTER FOR OPINION POLLING

توجهات المجتمع السعودي في استخدام أدوات الذكاء الاصطناعي

AI in the KSA

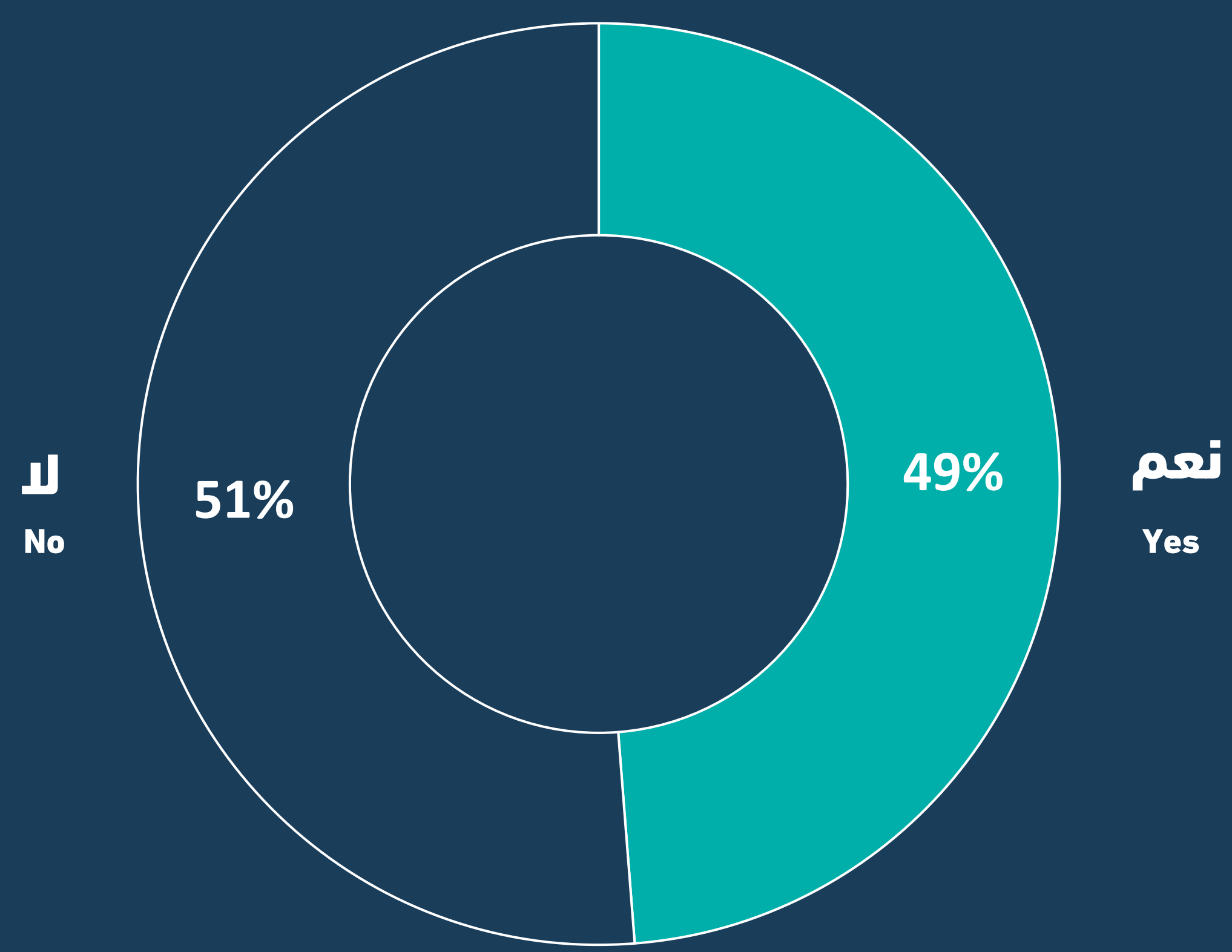
2025





هل تستخدم أي من أدوات الذكاء الاصطناعي

Do you use any artificial intelligence tools?



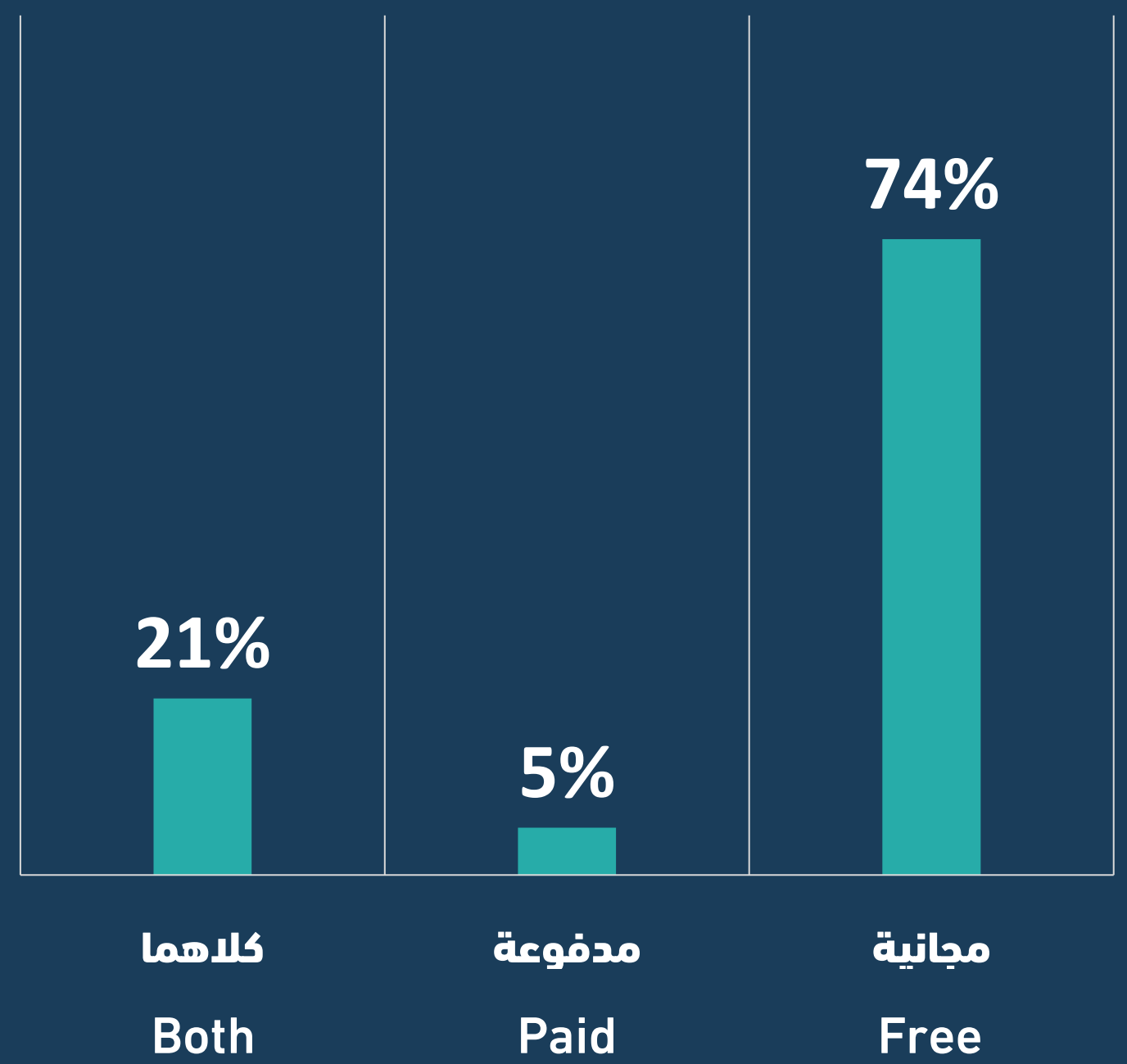
49% have adopted the use of AI tools, which represents a high adoption rate considering the novelty of its tools and their availability to the general public

49% تبناوا استخدام أدوات الذكاء الاصطناعي، وهذه تمثل نسبة انتشار عالية عند الأخذ في الحسبان حداثة أدواته وإتاحتها للجمهور العام.

هل تستخدم الذكاء الاصطناعي بنسخة...

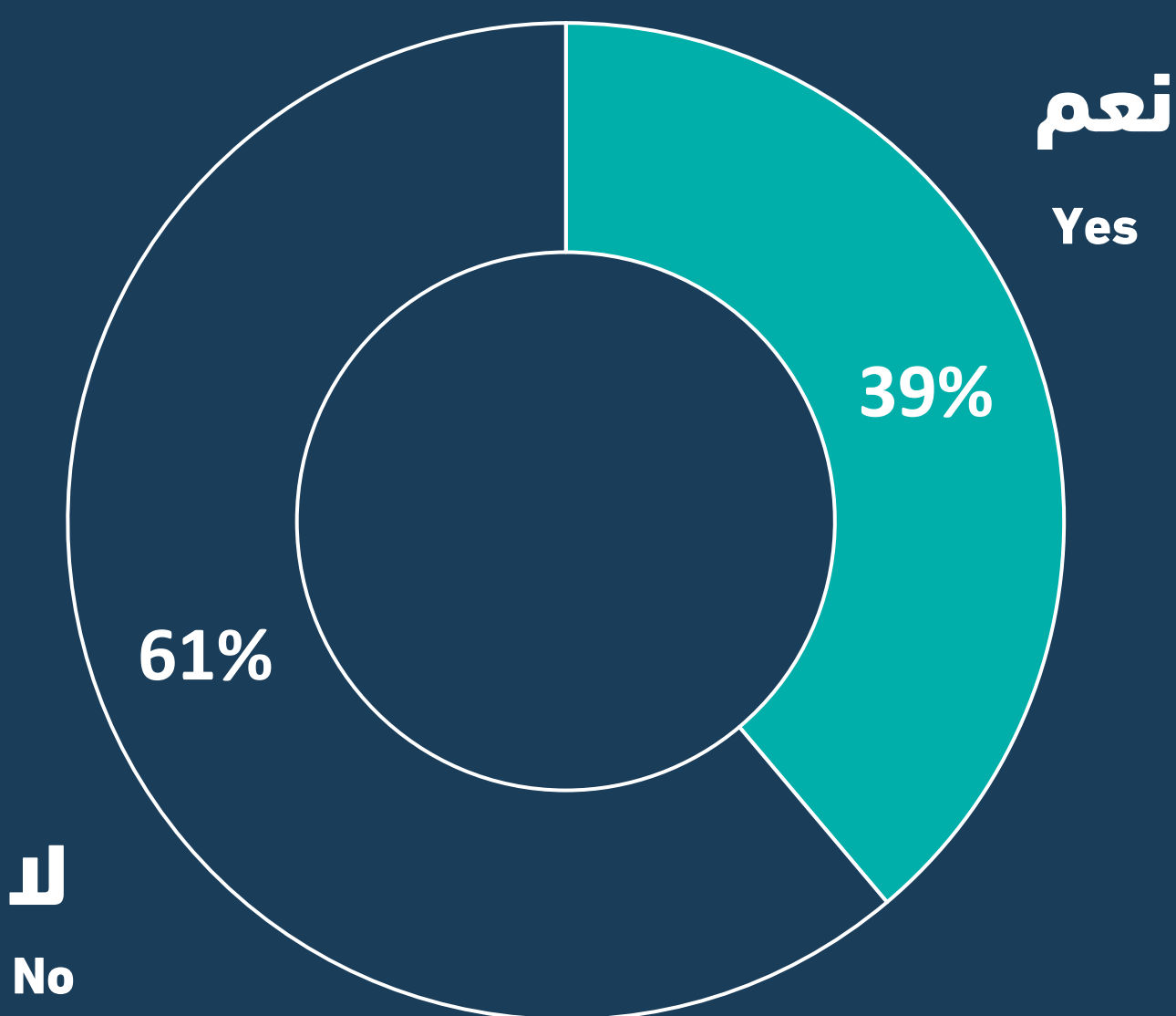


Do you use artificial intelligence in a... version?



هل لديك النية لدفع مبلغ مالي مقابل الاشتراك في المميزات المدفوعة لدى تطبيقات الذكاء الاصطناعي

Do you intend to pay for a subscription to the paid features of artificial intelligence applications?

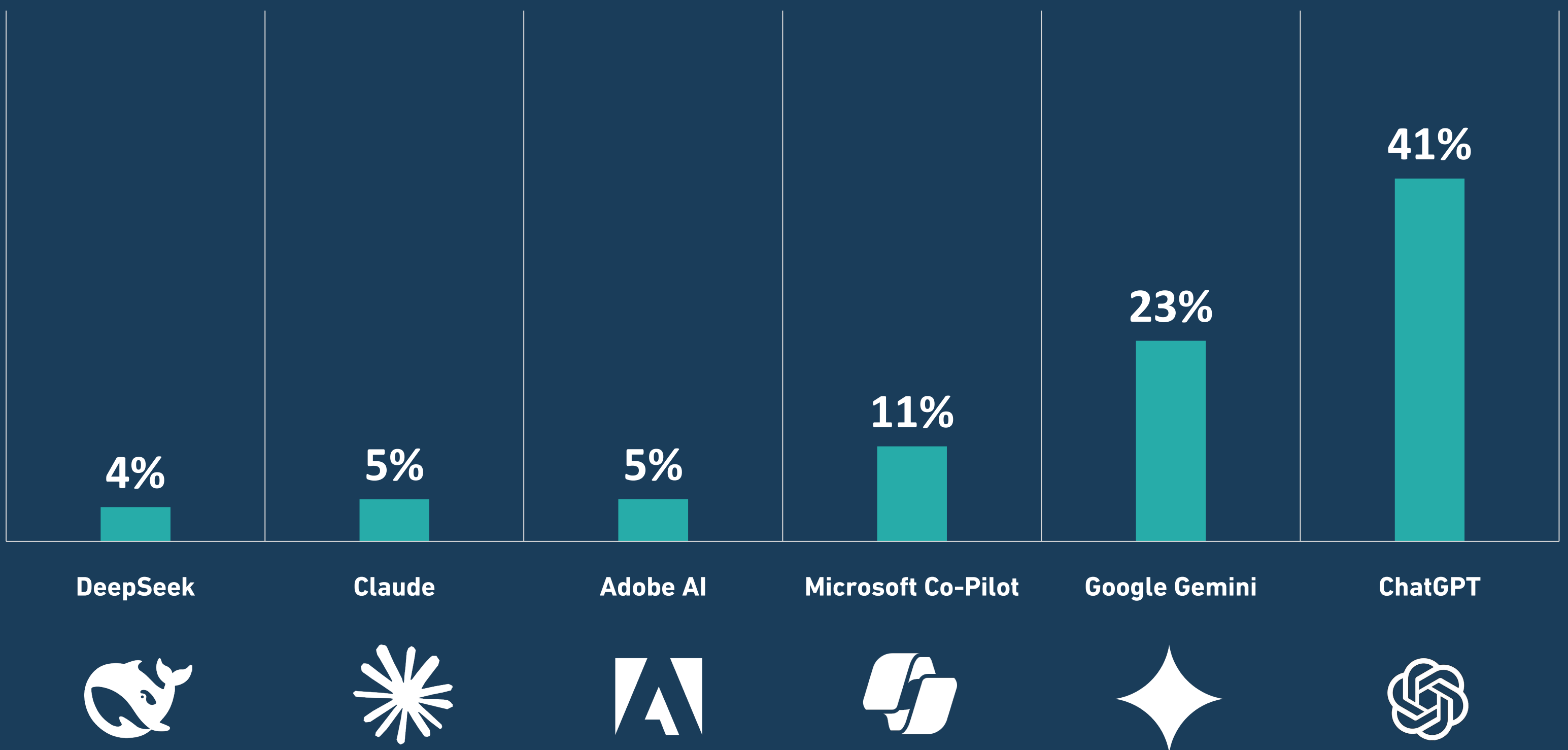


ويبرر الانتشار الواسع لاستخدام أدوات الذكاء الاصطناعي توفر نسخ مجانية، فقد أشارت النتائج إلى حرص 95% من المجتمع على استخدام النسخ المجانية. وبالرغم من أن 5% من المجتمع يستخدم النسخ المدفوعة فقط، إلا أن 39% من المجتمع سيدفعون مقابل الاشتراك.

The widespread use of AI tools is justified by the availability of free versions, as the results indicated that 95% of the community is keen to use the free versions. Although 5% of the community uses only paid versions, 39% of the community would pay for a subscription

أي من أدوات الذكاء الاصطناعي التالية تستخدم:

Which of the following artificial intelligence tools do you use?



ChatGPT had the largest share of usage compared to others, with 41%, followed by Google Gemini. Notably, DeepSeek quickly emerged, garnering 4% despite only launched recently.

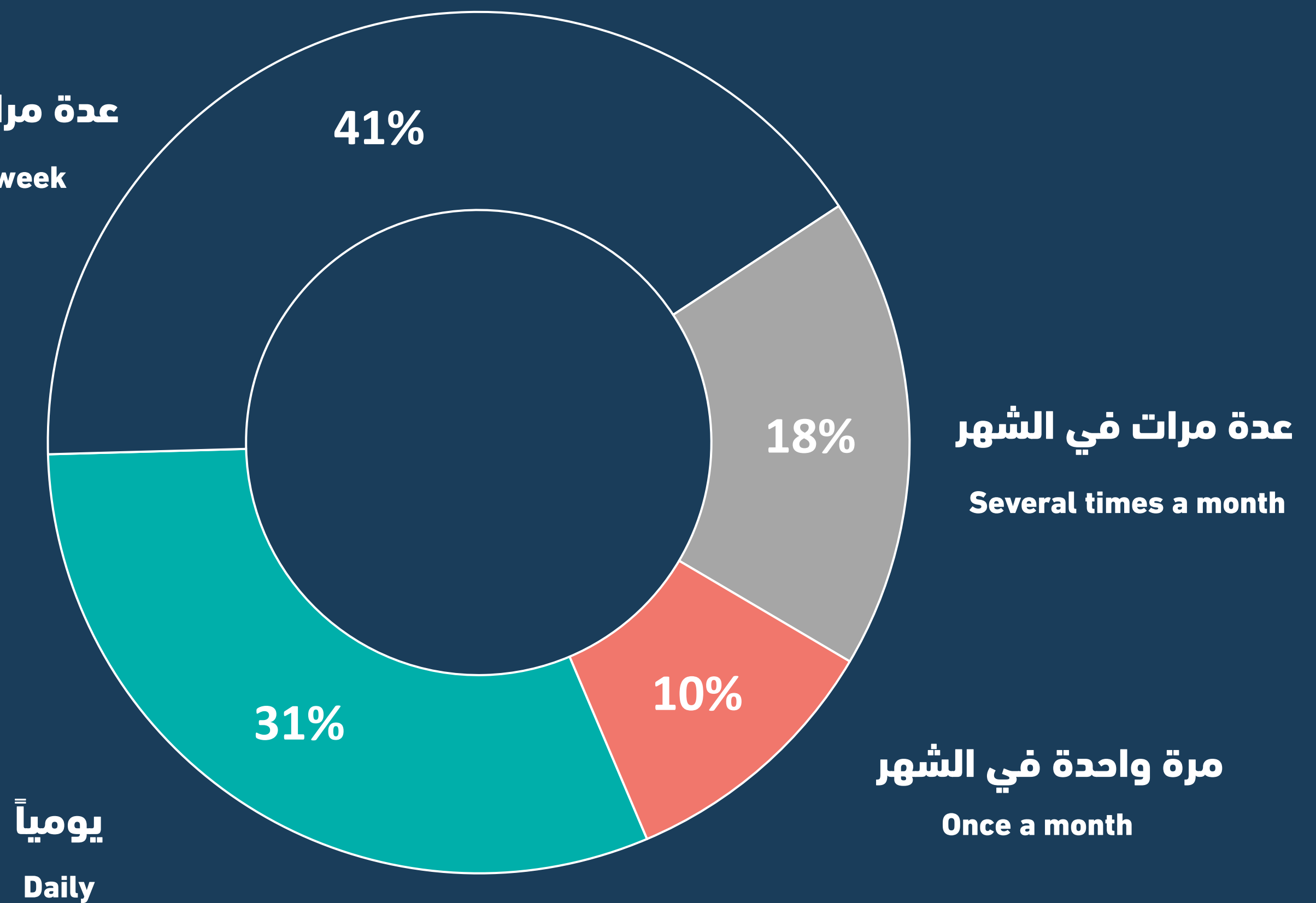
حصلت أداة ChatGPT على النصيب الأكبر من الاستخدام مقارنةً بغيرها بنسبة 41%، يليها أداة Google Gemini، واللافت هو سرعة بروز أداة Deepseek التي حصلت على 4% رغم حداثة ظهورها.

ما مدى استخدامك لأدوات الذكاء الاصطناعي:



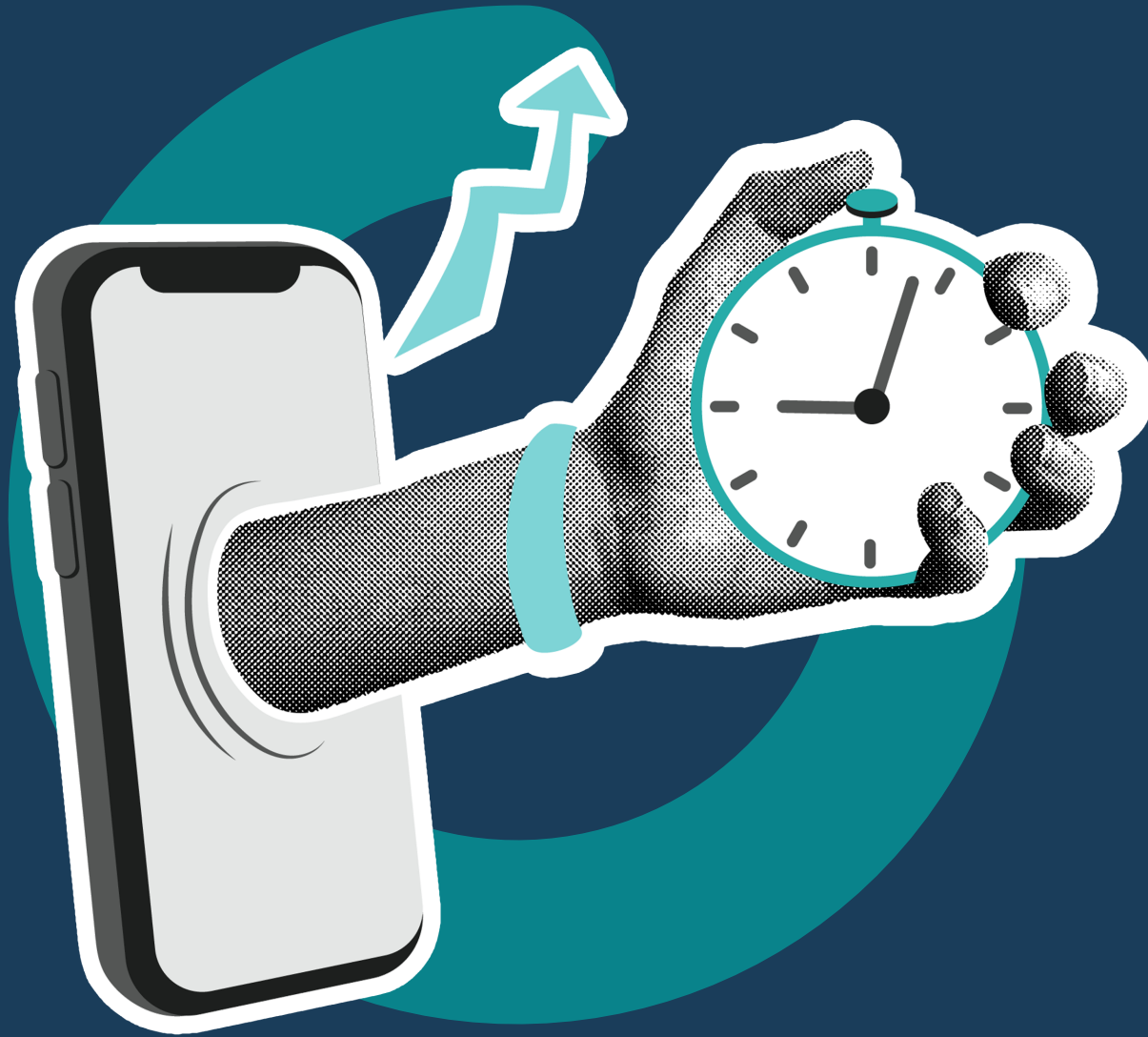
How often do you use _____
artificial intelligence tools?

عدة مرات في الأسبوع
Several times a week



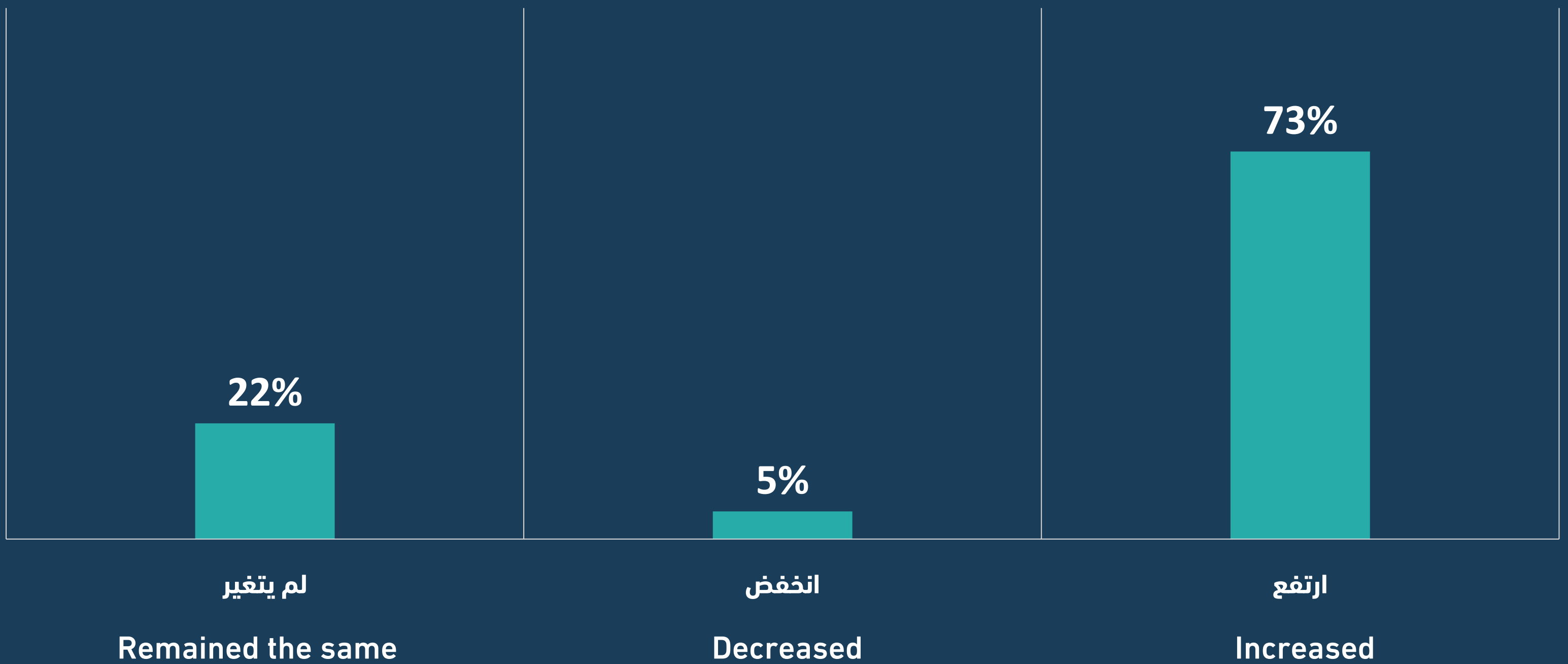
The connection between people and AI has progressed rapidly, to the point where 31% of the Saudi population now interacts with AI on a daily basis.

يبدو أن العلاقة بين المستخدمين والذكاء الاصطناعي قد تطورت بسرعة حتى بلغت علاقةً يومية لـ 31% من المجتمع السعودي.



هل استخدامك لأدوات الذكاء الاصطناعي في الفترة الحالية مقارنةً بنفس الفترة من السنة الماضية: —

Compared to the same — period last year, has your use of artificial intelligence tools:



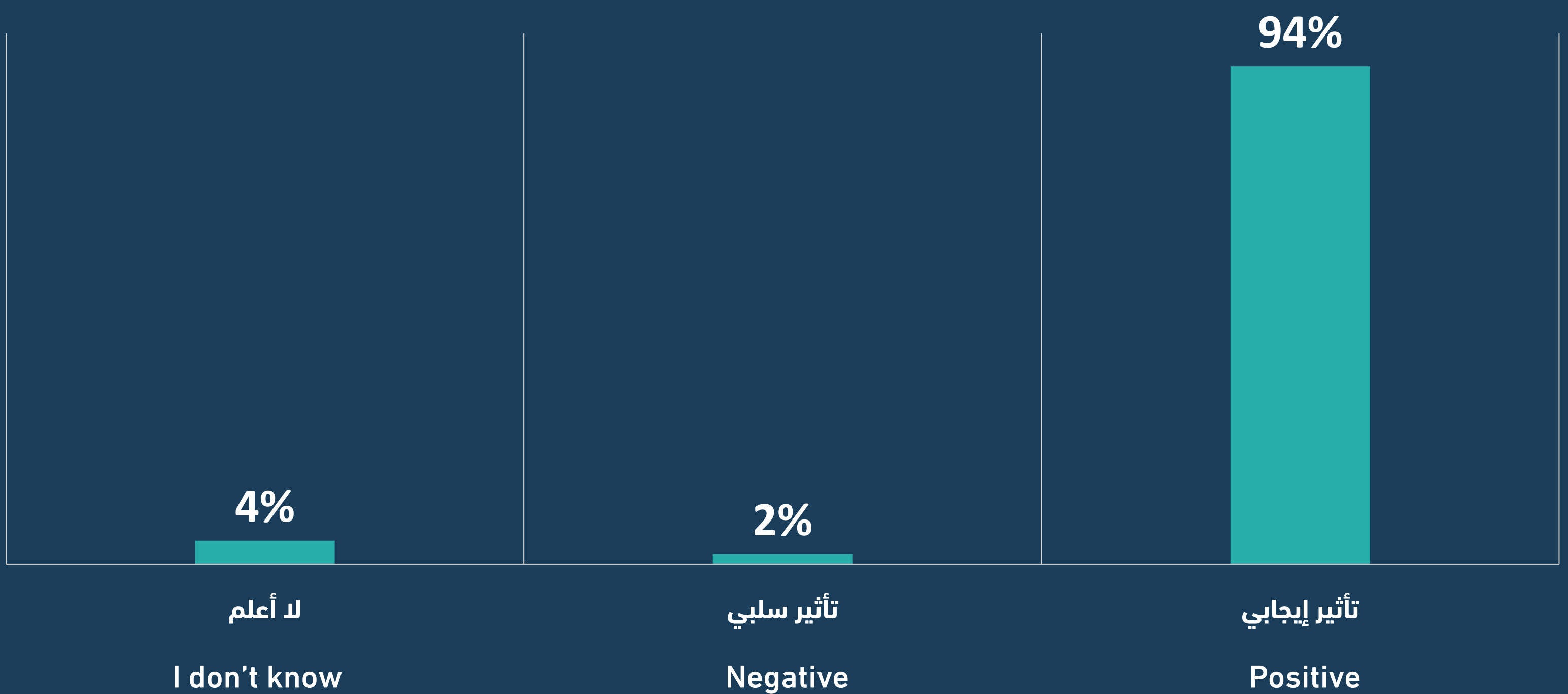
The results also indicate a high degree of engagement with artificial intelligence; 73% of the Saudi community stated that their current usage has increased compared to the same period last year, and this engagement has decreased in only 5%.

كما تشير النتائج إلى أن الارتباط بالذكاء الاصطناعي يزيد بدرجة عالية؛ فقد صرح 73% من المجتمع السعودي أن استخدامهم الحالي قد زاد مقارنةً بالفترة نفسها من السنة الماضية، وهذا الارتباط لم ينخفض إلا لدى 5% فقط.



ما رأيك في تأثير استخدام الذكاء الاصطناعي على حياتك بشكل عام:

How do you feel about the impact of using artificial intelligence on your life overall?



94% believe that artificial intelligence has positively impacted their lives

94% يرون أن الذكاء الاصطناعي أثر إيجابياً على حياتهم.

لأي من الأغراض التالية
تستخدم الذكاء الاصطناعي:



For which of the following
purposes do you use _____
artificial intelligence?

لأغراض المنزل

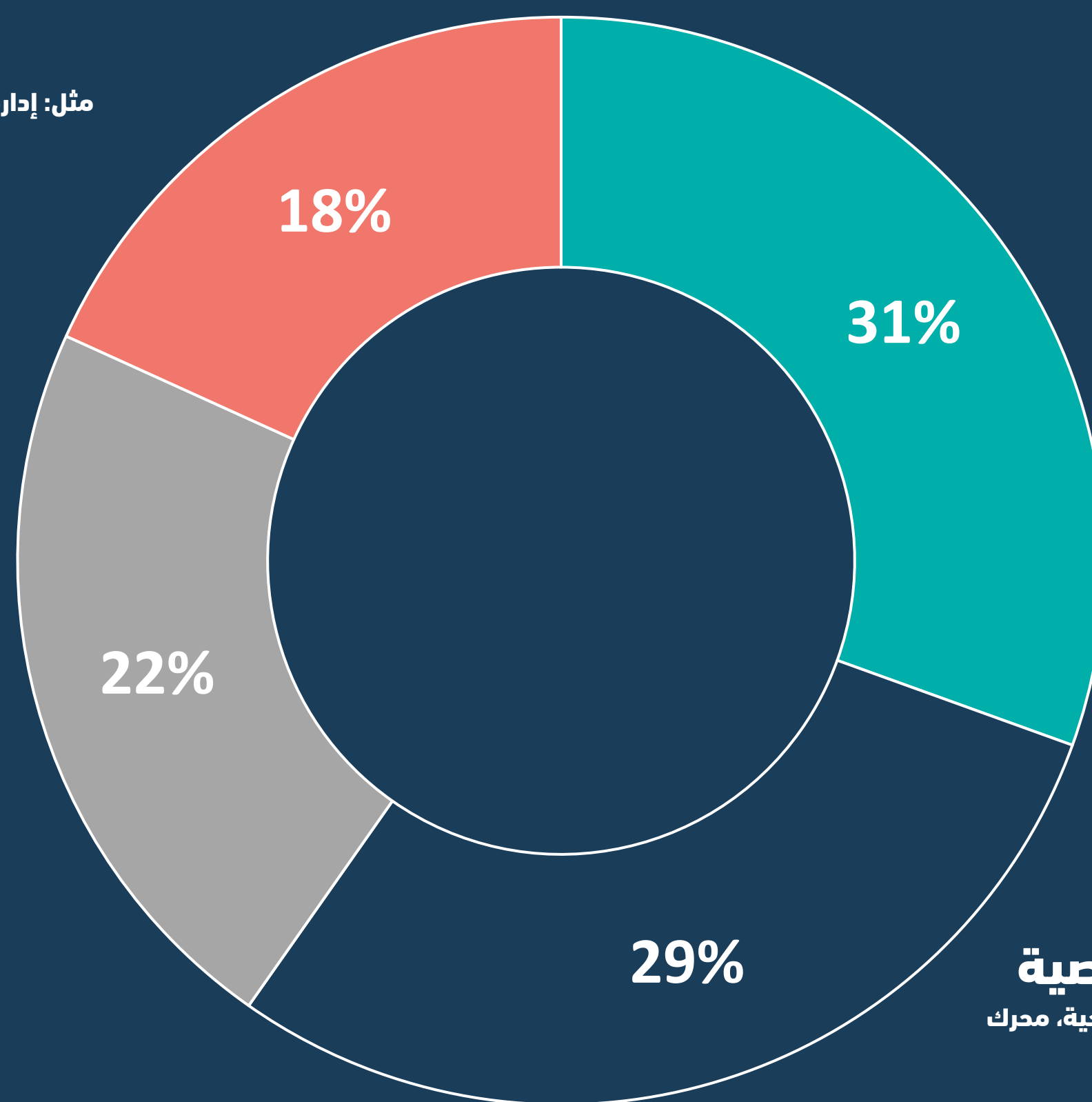
مثل: إدارة المنزل الذكي، الترفيه والتسلية في المنزل

For home purposes,

such as: smart home management,
home entertainment

لأغراض الدراسة

For study purposes



لأغراض العمل

For work purposes

للأغراض الشخصية

مثل: التخطيط للوجهات السياحية، محرك
بحث للمعلومات

For personal purposes,

such as: planning tourist destinations,
information search engine

The uses of artificial intelligence have covered various aspects of an individual's life, including: personal, work, study, and home.

غطت استخدامات الذكاء الاصطناعي جوانب متعددة من حياة الفرد شملت: الشخصية، والعمل، والدراسة، والمنزل.

ما مخاوفك بشأن استخدام الذكاء الاصطناعي:

What are your concerns regarding the use of artificial intelligence?



أُمور تتعلق بالخصوصية (انتهاك الخصوصية، تسرب المعلومات)
Privacy concerns (privacy violation, data leakage)

21%

الاعتماد الكامل على الذكاء الاصطناعي
Over-reliance on AI

17%

التأثير على المهارات الشخصية
Impact on personal skills

15%

صحة المعلومات المقدمة من قبل الذكاء الاصطناعي
The accuracy of information provided by AI

15%

فقدان الوظائف
Job losses

12%

عدم المعرفة الكافية لاستخدام الذكاء الاصطناعي
Lack of sufficient knowledge to use AI

10%

التأثير على الأمانة العلمية
The impact on academic integrity

9%

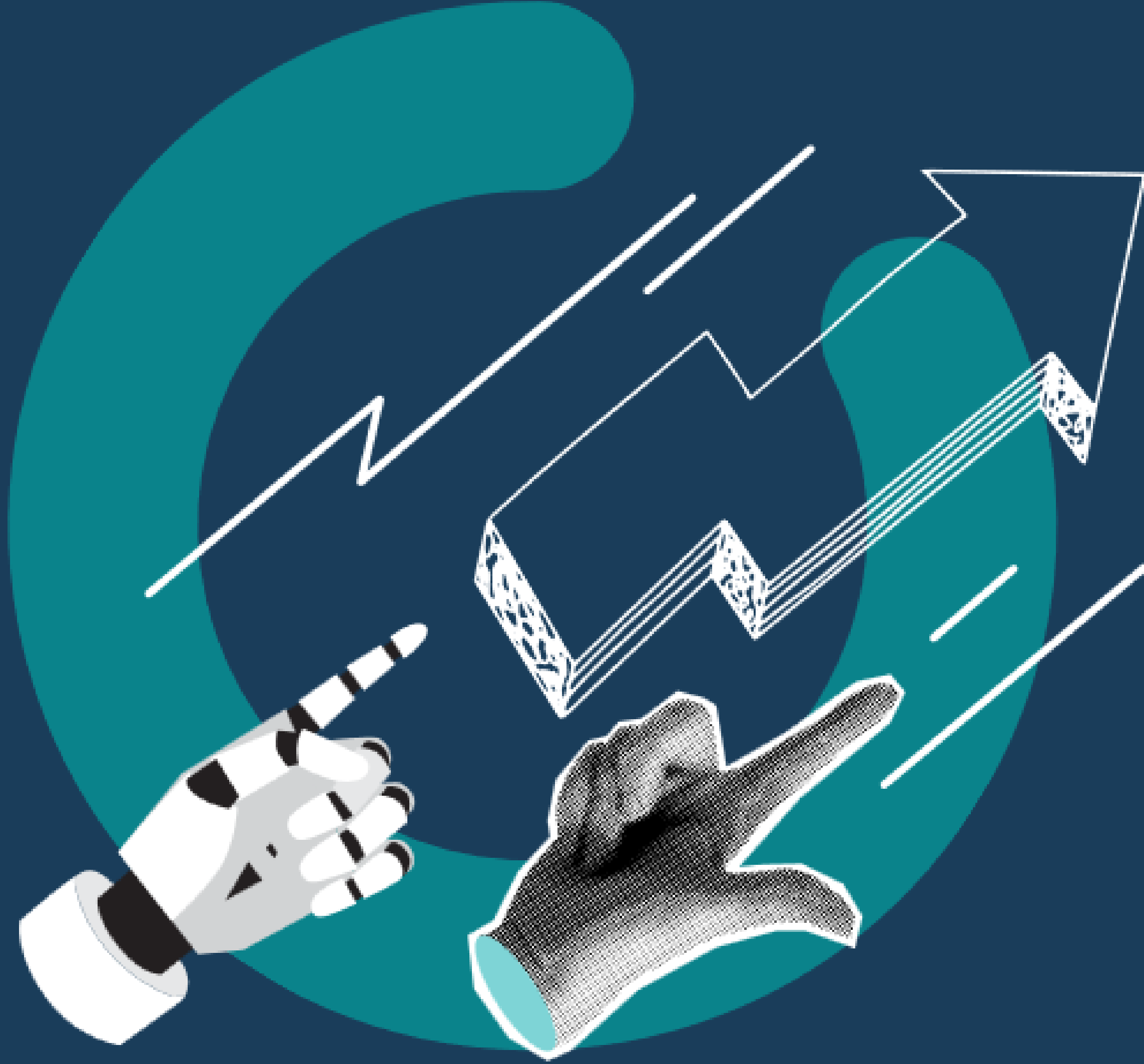
The Saudi community does not seem to be worried about the uses of artificial intelligence, even its impact on jobs. These sentiments reflect the rapid spread and adoption of AI among Saudis.

لا يبدو أن المجتمع السعودي متخوف من استخدامات الذكاء الاصطناعي، حتى من تأثيره على الوظائف، وهذه المشاعر تعكس سرعة الانتشار وإقدام السعوديين عليه.

Demographic data

البيانات الديموغرافية:

Sex	Male	50%	ذكر	الجنس
	Female	50%	أنثى	
Age	34-18	51%	34-18	العمر
	49-35	29%	49-35	
	50+	20%	50 فأكثر	
Marital status	Married	57%	متزوج/ة	الحالة الاجتماعية
	Single	43%	أعزب/عزباء	
Income	No income	23%	ليس له دخل	الدخل
	less than 5000	28%	5000 فأقل	
	10000-5001	22%	5001-10000	
	10001-15000	15%	10001-15000	
	15000+	12%	أكثر من 15000	
Education	Below university level	51%	دون الجامعة	التعليم
	Bachelor	41%	الشهادة الجامعية	
	Higher education	8%	أعلى من الجامعة	
Work status	Employed	50%	موظف/ة	العمل
	Unemployed	50%	غير موظف/ة	



المركز السعودي لاستطلاعات الرأي
SAUDI CENTER FOR OPINION POLLING



#نستطلع_لنمكن

  SCOP_SA