



منصات المشاهدة

Video on Demand Platforms KSA

2024

Objectives

Watching on-line: The SCOP conducted a study into Video on Demand (VoD), asking a representative sample (1,322) of Saudis over the age of 18:

- Their awareness and usage of VoD platforms.
- Their most preferred VoD platforms.
- Their use of multiple VoD platforms.
- The most prominent programs they watch.
- Sharing of their VoD platform subscriptions with others.



الأهداف

- قام المركز السعودي لاستطلاعات الرأي بعمل دراسة أجريت على عينة قدرها 1322 سعودي ممن تبلغ أعمارهم 18 سنة فأكثر، وتم سؤالهم عن:
- معرفتهم واستخدامهم لمنصات المشاهدة .
 - منصات المشاهدة الأكثر تفضيلا بالنسبة لهم.
 - استخدامهم لأكثر من منصة مشاهدة.
 - أبرز البرامج التي يشاهدونها.
 - مشاركة اشتراكاتهم لمنصات المشاهدة مع الآخرين.

- بشكل عام: أفراد المجتمع السعودي

يعرف ويستخدم منصة مشاهدة واحدة على الأقل
Knows and use at least one platform

84%

لا يعرف ولا يستخدم أي منصة مشاهدة
Does not know or use any platform

16%

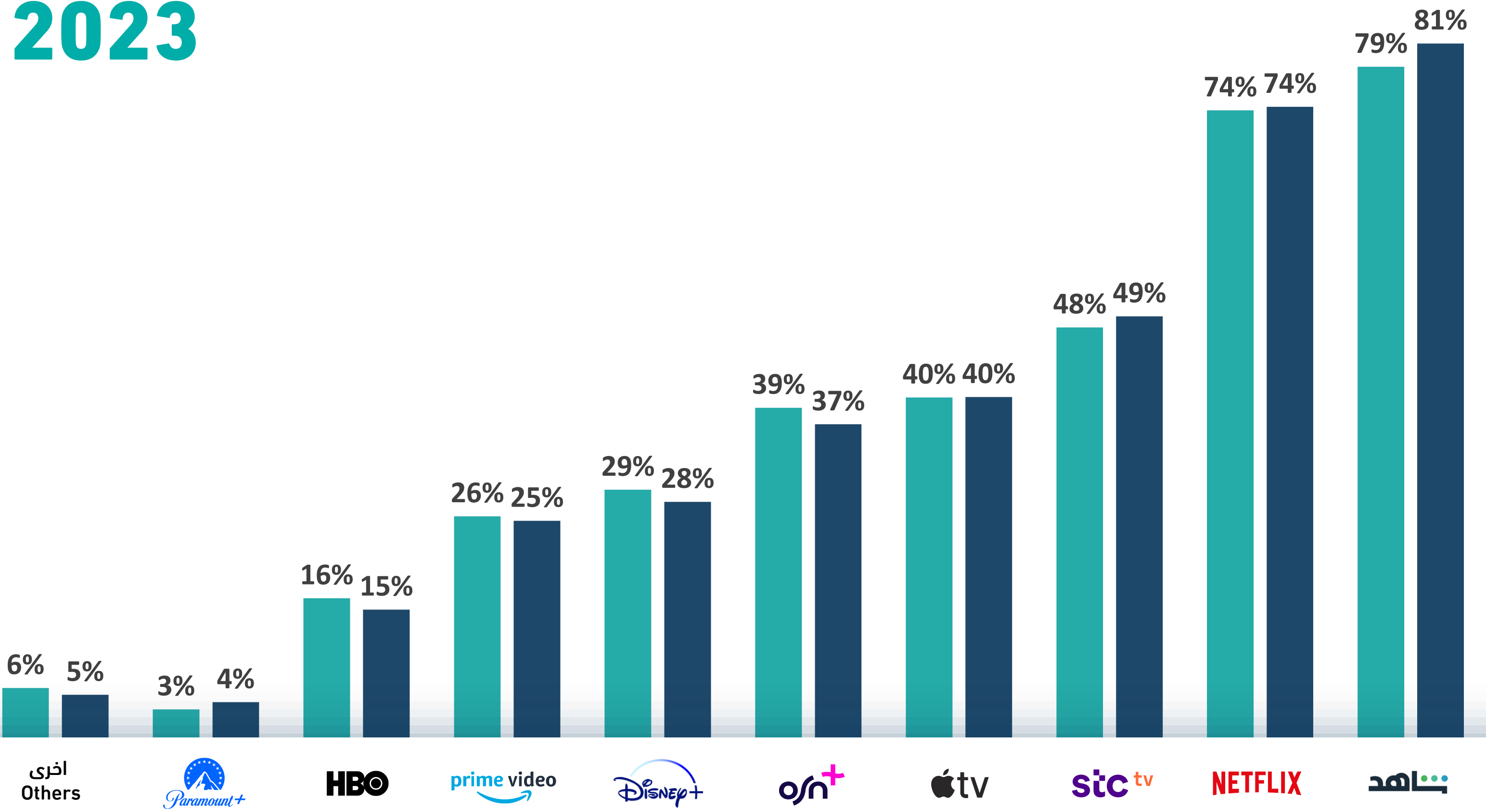
أبرز الخصائص الديموغرافية لمن لا يعرف ولا يستخدم أي منصة مشاهدة :
هم من أكبر سنا، وأقل تعليما، والأقل دخلا.

“Non-VoD users are relatively older, have lower income and lower educated.”

المعرفة

حافظت شاهد ونتفلكس على الصدارة بين منصات مشاهدة المسلسلات والأفلام التي يعرفها المجتمع السعودي.

2024
2023



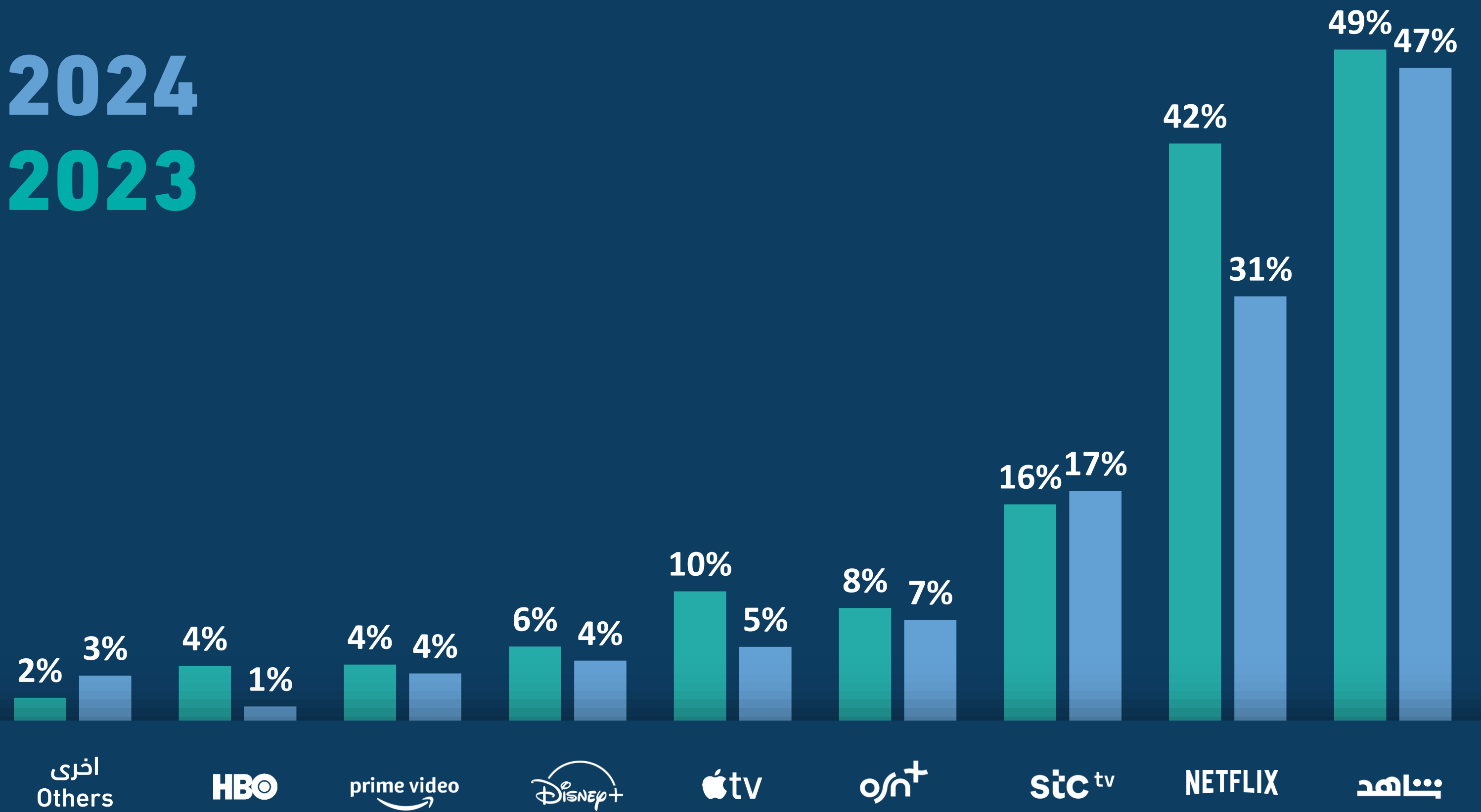
VoD Awareness

"Shahid and Netflix have maintained their leading positions among VoD platforms for series and movies recognized by Saudi society."

الاستخدام

شاهد و نتفلكس لديهما أكبر قاعدة مستخدمين بشكل عام.

من النتائج الملاحظة: انخفاض استخدام منصة المشاهدة "نتفلكس" لعام 2024 عن عام 2023، وقد يعود السبب : لعوامل اقتصادية - كالحملة التي قامت بها المنصة في تقنين مشاركة الحسابات بين المستخدمين، وكذلك لزيادة المنافسة من منصات المشاهدة الأخرى وكذلك قد يعود السبب لعوامل لها علاقة بالمحتوى المقدم منها.



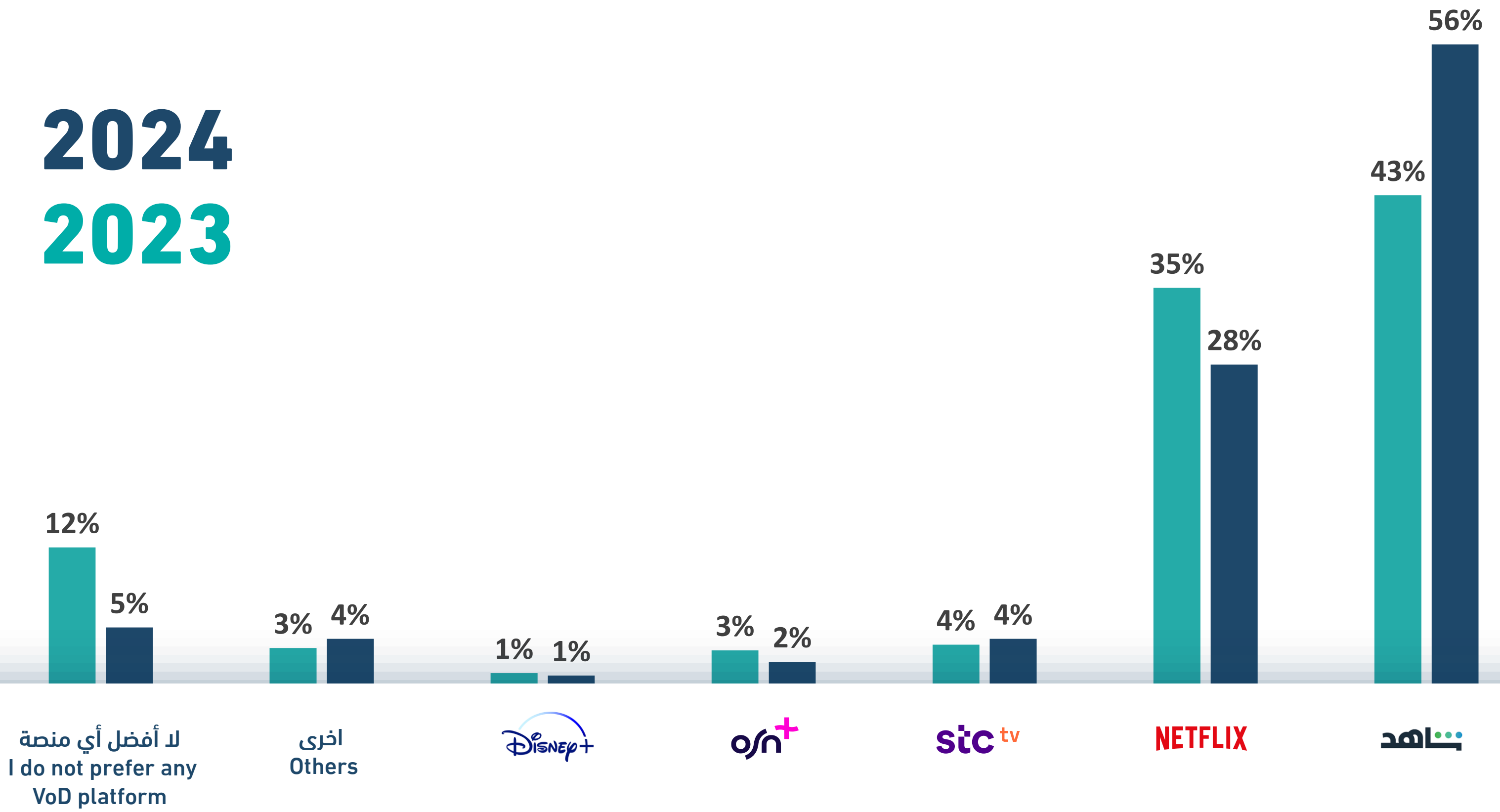
Usage

"Shahid and Netflix have the largest user base overall. Netflix usage declined, likely driven by economic factors - account sharing crack-down, content sensitivities and increased competition."

منصات المشاهدة المفضلة

شاهد و نتفلكس تحافظان على الصدارة رغم تراجع نسب التفضيل

2024
2023

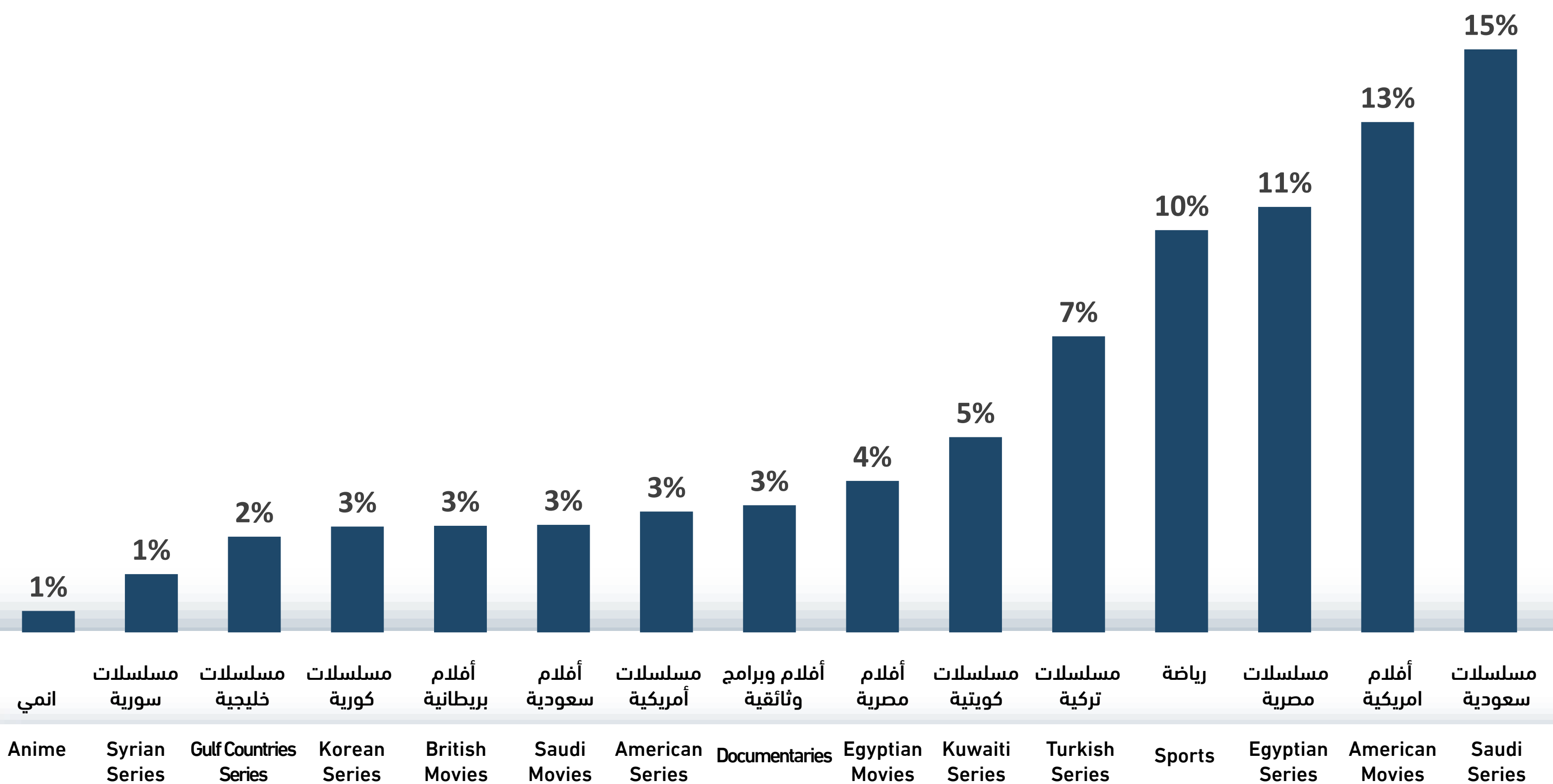


Favorite VoD platform

Shahid and Netflix maintain their leading positions despite a decline in preference rates

ماهي أبرز البرامج التي يشاهدها المجتمع

ما الذي يشاهده مستخدمي منصات المشاهدة؟ الرياضة والمسلسلات السعودية والمصرية والأفلام الأمريكية هي الأكثر مشاهدة على منصات المشاهدة. من الجدير بالملاحظة أن الرياضة والمسلسلات السعودية والمصرية تحظى بأعلى نسبة مشاهدة نسبياً على منصتي شاهد وSTC TV، أما الأفلام الأمريكية، فتحظى بأعلى نسبة مشاهدة على منصتي نتفلكس و OSN.

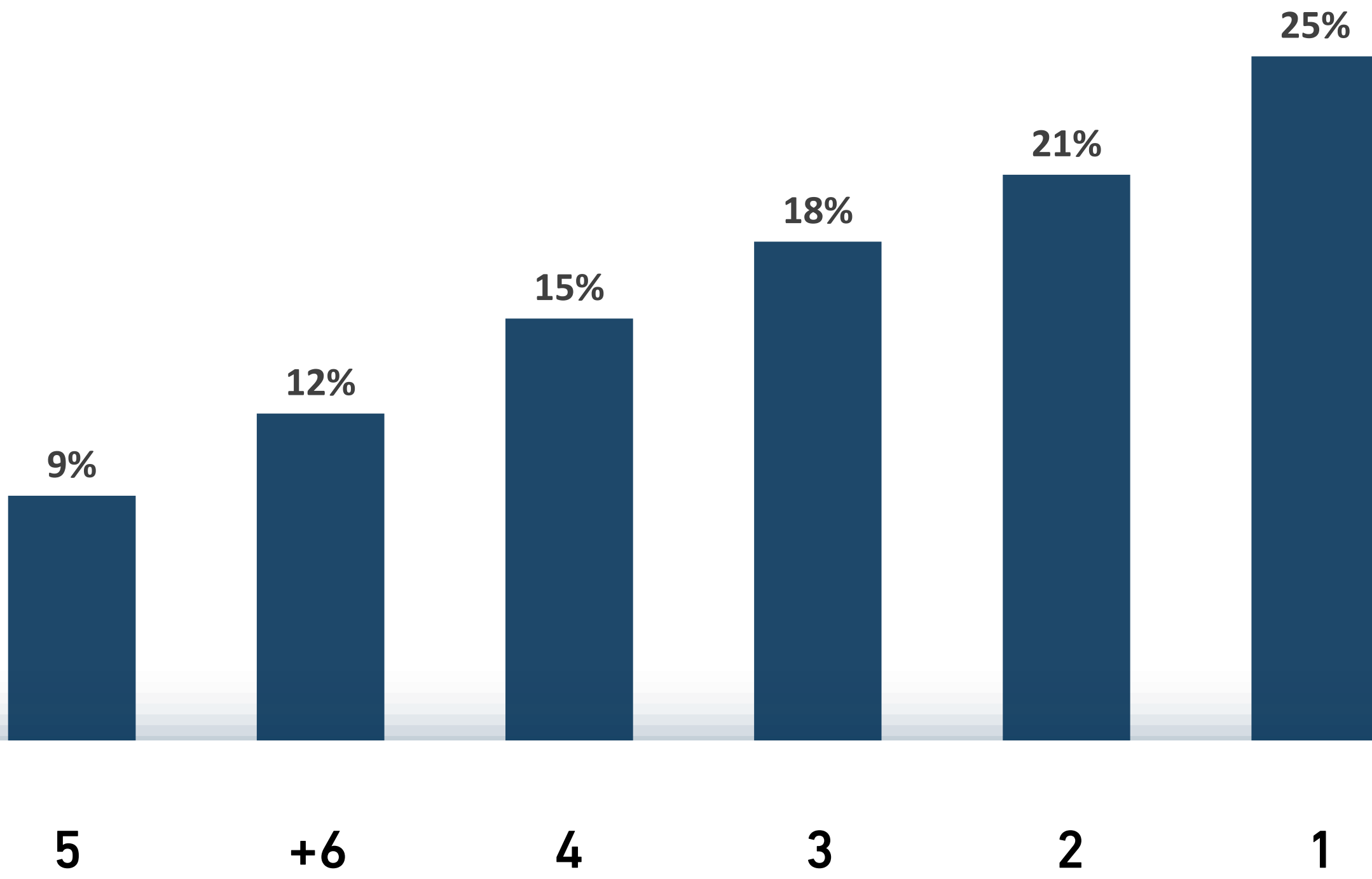


The most prominent programs watched by the society.

“What do people watch? Sports, Saudi and Egyptian series and American movies are most watched on VoD platforms. Noting that Sport are relatively most watched on Shahid and STC, Saudi and Egyptian series on Shahid and STC and American movies on Netflix and OSN.”

كم عدد الأشخاص الذين تشاركهم اشتراكك؟

متوسط عدد المستخدمين لكل اشتراك في منصات المشاهدة يبلغ حوالي 3.3 أشخاص. ويلاحظ أن هذا العدد يرتفع نسبياً بشكل طفيف في حالة STC TV، بينما ينخفض في حالة OSN.



"How many people do you share your subscription with?"

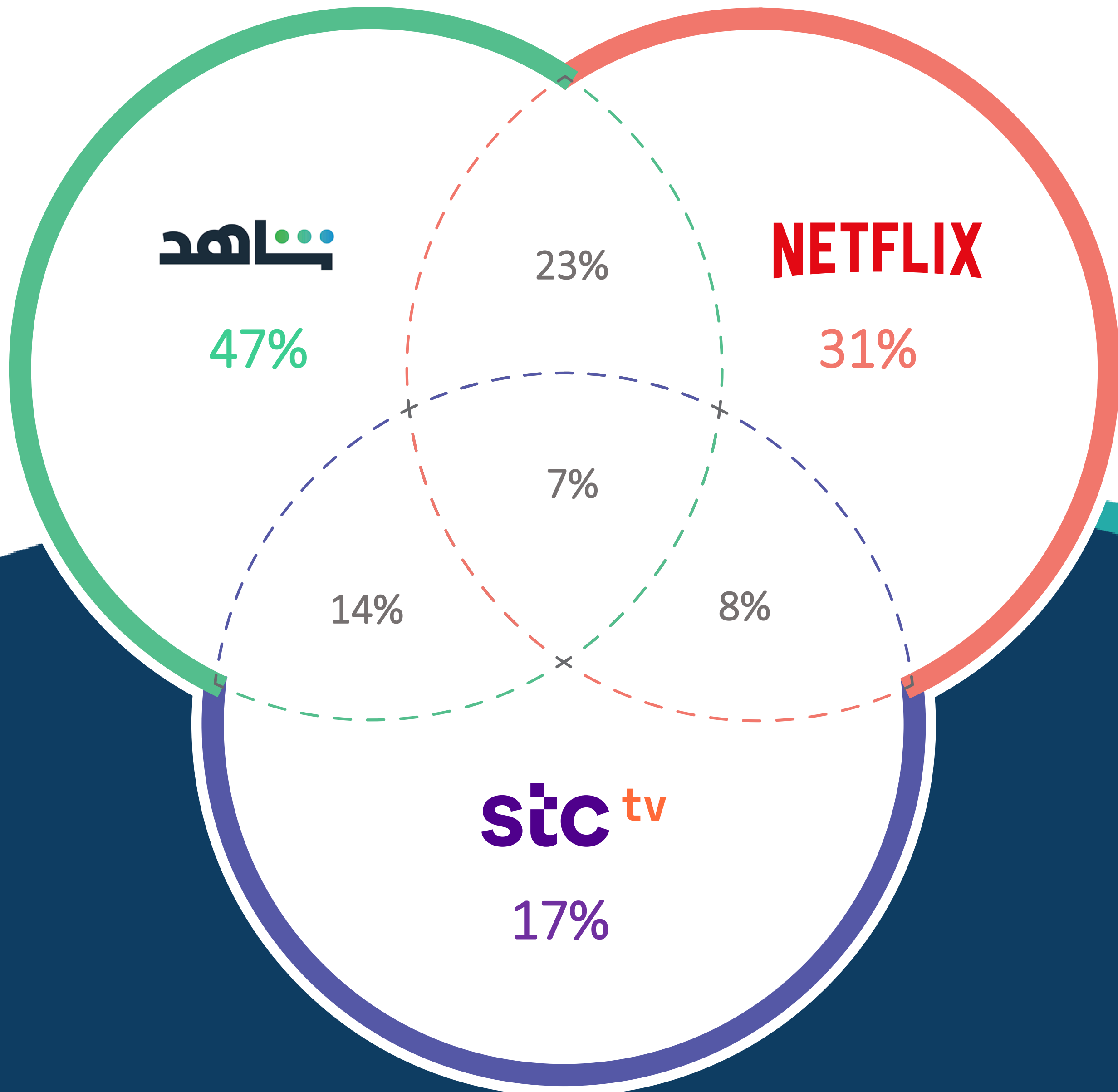
“ On average platforms have around 3.3 people using each subscription, this number, relatively, slightly higher for STC TV and lower for OSN .”

استخدام أكثر من منصة

الكثير من السعوديين لا يكتفون بمنصة واحدة فقط فهم يستخدمون أكثر من منصة حيث أن 23% من السعوديون يستخدمون شاهد و نتفلكس و 14% يستخدمون شاهد و STC TV. نلاحظ أن الفئة العمرية الأصغر سنا بين 18-34 تشكل النسبة الأكبر من بين مستخدمي منصات المشاهدة.

Use of multiple platforms

Many Saudis use more than one platform. 23% of Saudis use both Shahid and Netflix, while 14% use both Shahid and STC TV. We observe that the younger age group between 18-34 years old constitutes the largest proportion among users of VoD platforms



البيانات الديموغرافية:

Sex	Male	49.7%	ذكر	الجنس
	Female	50.3%	أنثى	
Age	34-18	51.0%	34-18	العمر
	49-35	28.9%	49-35	
	50+	20.1%	50 فأكثر	
Marital status	Married	55.9%	متزوج/ة	الحالة الاجتماعية
	Single	34.4%	أعزب/عزباء	
	Divorced/ Widowed	9.6%	مطلق/ة / أرمل/ة	
Family size	4 And less	40.5%	4 فأقل	عدد أفراد الأسرة
	8-5	48.0%	8-5	
	9+	11.5%	9 فأكثر	
Income	No income	29.4%	ليس له دخل	الدخل
	less than 5000	31.6%	5000 فأقل	
	10000-5001	19.4%	10000-5001	
	10001-15000	11.8%	10001-15000	
	15000+	7.8%	أكثر من 15000	
Education	Intermediate or less	19.5%	الشهادة المتوسطة فأقل	التعليم
	High-school	40.0%	الشهادة الثانوية	
	Bachelor	35.2%	الشهادة الجامعية	
	Higher education	5.4%	الدراسات العليا أو دبلومها	
Work status	Public sector	14.9%	موظف/ة قطاع عام	العمل
	Private sector	20.7%	موظف/ة قطاع خاص	
	Self employed	2.5%	متسبب/ة	
	Retired	7.2%	متقاعد/ة	
	Student	11.6%	طالب/ة	
	Unemployed	20.7%	بدون عمل	
	Stay-at-home parent	12.7%	ربة منزل / لا تبحث عن عمل	
	Businessman/woman	2.4%	رجل/سيدة أعمال	
	Military	7.2%	عسكري	
Loans	Yes	39.4%	نعم	القروض
	no	60.6%	لا	
Region	Riyadh	24.3%	منطقة الرياض	المنطقة الجغرافية
	Makkah	22.9%	منطقة مكة المكرمة	
	Madinah	7.0%	منطقة المدينة المنورة	
	Qassim	4.9%	منطقة القصيم	
	Eastern	15.7%	المنطقة الشرقية	
	Southern	16.0%	مناطق الجنوب	
	Northern	9.2%	مناطق الشمال	

مراحل بناء أسئلة الاستطلاع:

بناء أسئلة الاستطلاع من قبل فريق مكون من ثلاثة خبراء يحملون شهادة الدكتوراه، وذلك وفق منهجية المركز السعودي القائمة على: الأهداف، والمعايير، والأوزان المقدره المتضمنة: بناء مرجعية نظرية، وتحديد المحاور، وأوزانها، وأهدافها، ونطاقها، وتحديد مؤشراتها، وأوزانها، ومستويات قياسها.

تحكيم أسئلة الاستطلاع من خبيرين مختلفين عن الثلاثة الذين بنوه.

مراجعة أسئلة الاستطلاع إحصائياً.

مراجعة أسئلة الاستطلاع لغوياً.

تحديد المجتمع والعينة:

مجتمع الاستطلاع هم السعوديون الذين لديهم هواتف محمولة، وأعمارهم 18 سنة فأكثر، وحجم العينة 1,322 سعودياً، وتمثل 96% من المجتمع السعودي وفق مسوح الهيئة العامة للإحصاء، بهامش خطأ عيني قدره $\pm 2.74\%$.

Methodology

Stages of creating survey questions:

Survey questions created by a team of three experts holding doctoral degrees, in accordance with the Saudi Center's methodology based on objectives and scope.

The survey questions were judged by two experts different from the three who built it.

Review survey questions statistically.

Revise survey questions linguistically.

Determining the population and sample:

The survey population is Saudis who have mobile phones, and their ages are 18 years and older, representing 96% of Saudi society, according to General Authority for Statistics surveys. The sample size is 1,322 Saudis, with a margin of error of $\pm 2.74\%$.

أسلوب اختيار العينة:

اختيرت العينة عشوائياً بأسلوب العينة العشوائية البسيطة.



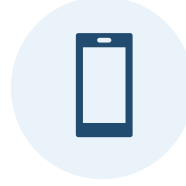
آلية اختيار العينة:

اختيرت العينة بواسطة برنامج حاسوبي يحتوي على جميع الأرقام المحتملة للهواتف المحمولة (Random Digit Dialing (RDD)، وذلك وفق ما أوصت به الجمعية الأمريكية لبحوث الرأي العام AAPOR.



التواصل مع العينة:

عبر الهاتف المحمول.



عدد محاولات الاتصال بالأرقام المشغولة، أو التي لم ترد:
تمت برمجة نظام الاتصال ليجري 5 محاولات بالأرقام المشغولة.



جدولة الاتصال:

الاتصالات التي يعتذر أصحابها بسبب عدم مناسبة ظروفهم للإجابة تجردول مكالماتهم إلكترونياً؛ في الوقت الذي يناسبهم.



نظام الاتصال:

Computer-Assisted Telephone Interviewing (CATI)، وهو نظام حاسوبي ذكي من شركة جنسس، مركب من مجموعة من البرامج المتكاملة التي تتولى إجراء الاتصال، وتحويله إلى موظفات جمع البيانات، وعرض أسئلة الاستطلاع، والتزويد بتقارير دقيقة عن عملياته.



Sample selection method

The sample was randomly selected using a simple random sampling method.



Sample selection mechanism

The sample was selected using a computer program that contains all possible numbers of mobile phones Random Digit Dialing (RDD), as recommended by the American Association for Public Opinion Research (AAPOR).



Contacting the sample
Through cell phones



Number of attempts to call numbers that are busy, or not answered:
The calling system is programmed to make 5 attempts at busy numbers.



Call scheduling:

Calls whose apologize because their circumstances are not suitable for answering have their calls scheduled electronically. At a time that suits them.



Communication system:

Computer-Assisted Telephone Interviewing (CATI), an intelligent computer system from Genesys, is composed of a set of integrated programs that handle the call, transfer it to employees, collect data, display survey questions, and provide accurate reports on its operations.



المركز السعودي لاستطلاعات الرأي
SAUDI CENTER FOR OPINION POLLING



#نستطلع_لنمكن

  SCOP_SA